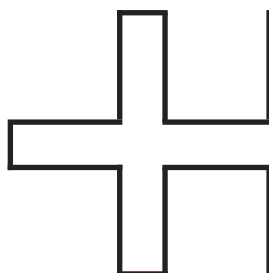


ACCU ITALIA® spa

ACCUMULATORI



CARATTERISTICHE GENERALI BATTERIA HAZE MOD. HZB12-28 Ns.cod.7722120028

Direzione Finanziaria
Direzione Commerciale
Ufficio Import/Export
Ufficio Tecnico
Servizio Assistenza
Centro Distribuzione:

40012 Calderara di Reno (BO)
Via Armaroli, 10/12
Tel. +39 051722502
Fax +39 051720112

e-mail:
infoaccu@accu-italia.com

Sede Legale
Ufficio Commerciale Lombardia:

Via Ressi,32
20125 Milano
Tel. +39 0276110242
Fax +39 027388325

Banche

CARISBO
T 06385 36650 07400002341T

UniCredit Banca d'Impresa
Y 03226 02402 000001657670

- ACCUMULATORE STAZIONARIO AL PIOMBO, ESENTE DA MANUTENZIONE
- "REGOLATO DA VALVOLA"
- NORME DI RIFERIMENTO COSTRUTTIVE CEI EN 60896/PT2°, DIN 43534, BS6290 PT4°
- VITA DI PROGETTO 12 ANNI RIFERITI A 20°C CON CAPACITÀ RESIDUA DEL 80%
- BASSA AUTOSCARICA
- RESISTENTE ALLA SCARICA A FONDO
- TEMPERATURA OPERATIVA -20°C +50°C
- CLASSIFICAZIONE EUROBAT: LONG LIFE LUNGA VITA

CARATTERISTICHE ELETTRICHE E MECCANICHE

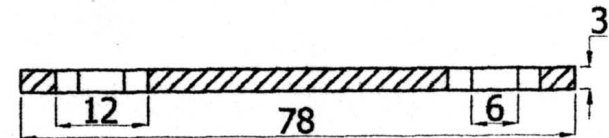
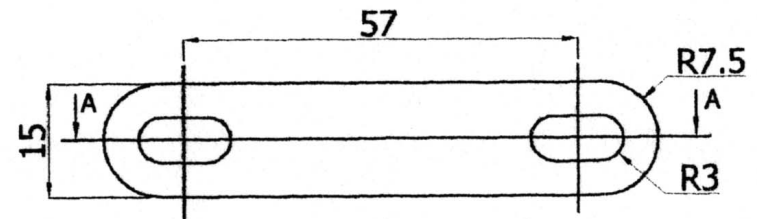
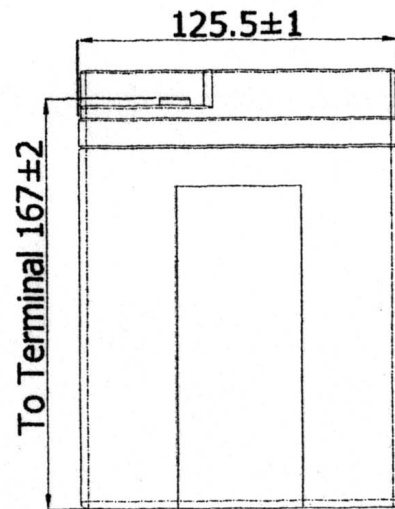
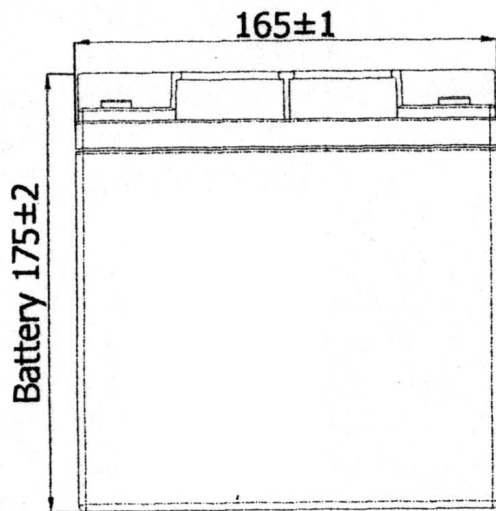
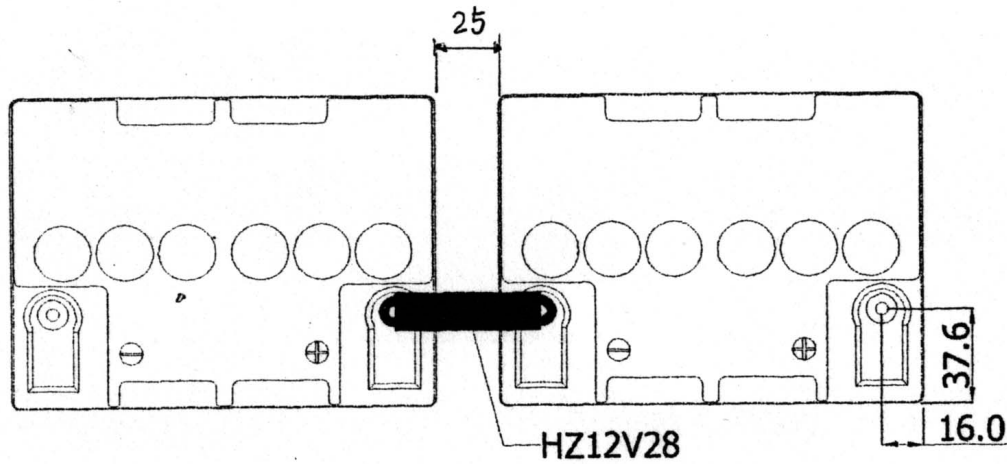
- TENSIONE NOMINALE: 12 V
- CAPACITÀ NOMINALE ALLA SCARICA IN 20h: 28,8Ah 1,75Vpc
- CAPACITÀ NOMINALE ALLA SCARICA IN 10h: 25,3Ah 1,80Vpc
- CAPACITÀ NOMINALE ALLA SCARICA IN 5h: 22,5Ah 1,80Vpc
- CAPACITÀ NOMINALE ALLA SCARICA IN 3h: 20,7Ah 1,80Vpc
- CAPACITÀ NOMINALE ALLA SCARICA IN 1h: 18,5Ah 1,80Vpc
- CORRENTE DI CORTO CIRCUITO: 910A
- CORRENTE DI SPUNTO A 0°C: 305A
- RESISTENZA INTERNA: 11 mOhm
- ELETTROLITO ASSORBITO TECNOLOGIA AGM "ABSORBED GLASS MAT"
- PIASTRE POSITIVE / NEGATIVE A GRIGLIA IMPASTATA LEGA Pb/Ca/Sn
- CONTENITORE IN ABS UL94HB
- OPPURE IN UL-94VO ANTIFIAMMA SU RICHIESTA CONFORME ALLE IEC 707 E VDE 0304 PT3°
- DINAMICA DI RICARICA AMMESSA DIN 41733
- DIMENSIONI BATTERIA: L166 XP125XH175 mm AL POLO
- PESO: 9,4Kg
- VALORE DI TENSIONE IN CARICA TAMPONE DA 2,27 A 2,30VPC A 20°C
- VALORE DI TENSIONE IN CARICA RAPIDA 2,40 VPC A 20°C
- VALORE DI CORRENTE DI RICARICA 0,1 / 0,2 AX AH DI BATTERIA



UFF.TECNICO

HAZE

ACCU ITALIA SPA
accumulatori



A-A
HZ12V28

	NAME	DATE	TITLE	
DRAWN	<i>[Signature]</i>	25/08/04	12V-28 Battery	
CHKD				
APPVD	<i>[Signature]</i>			
COMMENTS:			Haze Battery Company	
				A4
			REV. A	
DIMENSION IN MM		SCALE:	SHEET:	DWG NO. STD/2-004